

**PELA 1ª VEZ NA EUROPA**

20 a 23 de Novembro  
28 de Novembro a 1 de Dezembro  
2008

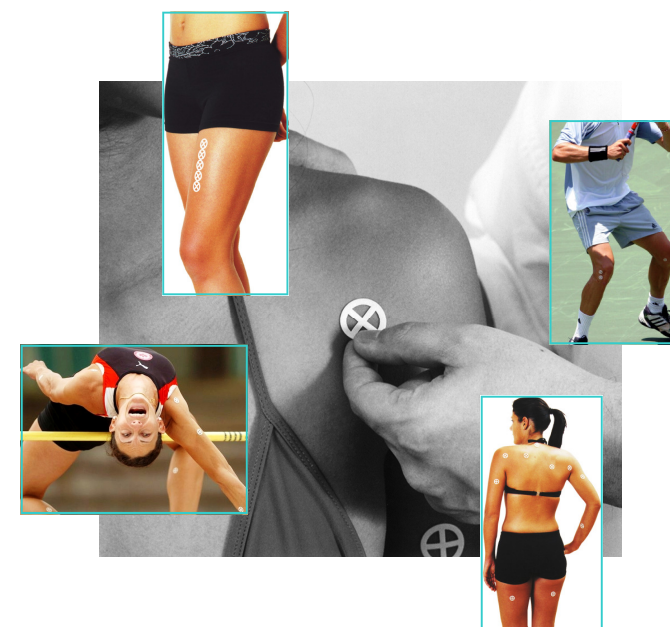
# RMA

## Reprogramação Músculo-Articular

**Ricardo Giglio e  
Tho Chieng Chu**  
Fisioterapeutas



*Premio de Ouro na 5ª Conferência Internacional de  
Medicina Tradicional Chinesa (Los Angeles – EUA)*



**Formador: Ricardo Giglio**

Criador e responsável pelo desenvolvimento de RMA  
Fisioterapeuta, especializado em Fisioterapia Trauma-  
tológica, Ortopédica e Funcional

Especializado em Medicina Tradicional Chinesa - *World Chinese  
Medicine and Herbs United Association - Los Angeles - USA*

Especializado em Acupunctura pela *Nanjing University - China*

Licenciado em Ciências do Desporto



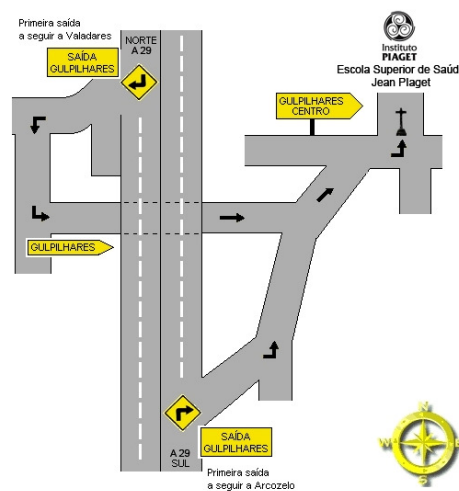
**Formador: Tho Chieng Chu**

Criador e responsável pelo desenvolvimento de RMA

Fisioterapeuta, especializado em Fisioterapia Trauma-  
tológica, Ortopédica e Funcional

Especializado em Medicina Tradicional Chinesa - *World Chinese  
Medicine and Herbs United Association - Los Angeles - USA*

Especializado em Acupunctura pela *Nanjing University - China*



**APOIOS**



FICHA DE INSCRIÇÃO - RMA - Reprogramação Músculo-Articular



NOME	_____
MORADA	_____
LOCALIDADE	_____
TELEFONE	_____
TELEMOVEL	_____
LOCAL DE TRABALHO	_____
JUNTO ENVIO O CHEQUE Nº	_____
DO BANCO	_____
NO VALOR DE	_____

Enviar inscrição para a morada apresentada, ao cuidado de um dos organizadores - Departamento de Fisioterapia  
A Organização reserva-se o direito de cancelar o curso no caso de não obter o mínimo de 16 inscrições. No caso de desistência por parte do aluno, este só será  
reembolsado caso a vaga seja preenchida. Caso o aluno não seja seleccionado para o curso será reembolsado na totalidade.

## CURSO

A **RMA - Reprogramação Músculo-Articular** - é um método terapêutico que utiliza adesivos em formato especial, sem qualquer tipo de medicamento, aderidos sobre a pele, com o objectivo da correcção do sistema músculo-esquelético através de estímulos exteroceptivos. É direccionado basicamente para as áreas de Ortopedia, Traumatologia, Traumatologia Desportiva e Saúde Ocupacional.



O método **RMA** foi desenvolvido pelos Fisioterapeutas brasileiros Ricardo Giglio e Tho Chieng Chu a partir da necessidade de obter melhores resultados no tratamento de patologias na área da Fisioterapia e Saúde Ocupacional. A limitação da

actuação em certos casos clínicos levaram à pesquisa de uma terapêutica diferente e que complementasse as condutas até então utilizadas. Tiveram a grata surpresa ao se depararem com técnicas orientais que utilizavam esparadrapos, sem nenhum tipo de medicamento, como forma de estímulo e que apresentavam como proposta corrigir os desequilíbrios do sistema músculo-esquelético.

Após estudos aprofundados, principalmente em técnicas onde os estímulos eram baseados na aplicação de adesivos (como o método **Kinesio Taping** - técnica mais antiga no oriente) e em experiências clínicas de Matsubara Eita, médico japonês e autor do livro *What a Miraculous Effect* (Editora K.K. Longseller - 1995), começaram a aplicá-las em pacientes com resultados surpreendentes. Direccionaram a investigação para áreas como a Biomecânica e diversas técnicas utilizadas na Fisioterapia, como a **Osteopatia, RPG, Acupuntura, Posturologia, Podoposturologia, Cinesilogia Aplicada** e com isso perceberam que poderiam aplicar



os adesivos seguindo outros conceitos. Após alguns anos de experiências clínicas criaram um formato inédito de adesivo que denominaram **Célula Programadora** e, por consequência, conseguiram diminuir a quantidade de regras estabelecidas pelas técnicas orientais e também formas mais simples de avaliar e aplicar os adesivos, sem perder a eficácia do tratamento.

O método **RMA** ganha diariamente visibilidade e credibilidade entre os profissionais da área da saúde, principalmente fisioterapeutas. Conquistou o Prémio de Ouro na 5ª Conferência Internacional de Medicina Tradicional Chinesa (Los Angeles - Califórnia - EUA) e começa a ter praticantes em outros países como EUA, Inglaterra, Holanda e Alemanha.

A função do Método **RMA** não é aliviar a dor, pois a mesma surge normalmente como consequência, como um alarme, informando que algo está a funcionar de maneira inadequada. Visa, portanto, corrigir o sistema como um todo e, consequentemente, obter a melhora do quadro clínico dos pacientes.

## PROGRAMA E CONTEÚDO

### 1º Módulo

(dias 20, 21, 22 e 23 de Novembro)

História, evolução e inovação com RMA

Principais objectivos de RMA

Efeitos fisiológicos e biomecânicos

Indicações e contra indicações das aplicações

Método de avaliação (*O-Ring Test*)

Aplicações localizadas (45) de *células programadoras*: região cervical, cintura escapular e ombro, articulações do cotovelo e punho, região dorsal, região lombar, coxo-femural, região patelar e joelhos, complexo articular do pé.

Aplicações clínicas, tais como: contracturas e distensões musculares, câibras, dores ciáticas, estiramentos e entorses ligamentares da tíbio-társica e joelho, esporão do calcâneo, desequilíbrios da ATM, Síndrome do Túnel Cárpico, coluna vertebral, cólica menstrual, etc...



### 2º Módulo

(dias 28, 29 e 30 Novembro e 1 Dezembro)

Conceitos, objectivos, *O-Ring Test*, avaliação global (classificação dos tipos de desequilíbrios)

Aplicações - teoria e prática (mapas de tratamento das cadeias articulares e musculares) (aumento da performance desportiva)

Avaliação cinesiológica, reprogramação de músculos agonistas, sinérgicos e antagonistas

Aplicações - teoria e prática (equilíbrio muscular associado ao movimento da coluna lombar, tíbio-társica e joelho) (equilíbrio muscular associado ao movimento da anca, punhos, cotovelos e ombros) (aumento da performance desportiva)



## INFORMAÇÕES

**Destinatários:** Fisioterapeutas

**Custo:** € 1100 até 19 de Setembro € 1250 depois de 19 de Setembro

(10% desconto para estudantes ESS-VNG, Sócios APP e formandos desta Organização)

(preços sem IVA)( inclui coffee break e documentação)

**Data limite de Inscrição:** 17 de Outubro de 2008

**Modo de pagamento:**

50% no momento de inscrição

25% dia 20 de Novembro

25% dia 28 de Novembro

**Vagas:** 26 (mínimo 16 participantes)

**Local:** Escola Superior de Saúde - V.N. GAIA  
Alameda Jean Piaget - Gulpilhares  
4405-678 VILA NOVA DE GAIA

**Duração:** 60 horas

<b>Horário:</b>	<b>20 e 28/11</b>	<b>9h às 19h</b>
	<b>21, 22, 29 e 30/11</b>	<b>9h às 19h</b>
	<b>23/11 e 1/12</b>	<b>9h às 16.30h</b>

**Certificado:** será emitido no final do curso

**Solicite informação adicional dos Mecanismos de Acção da RMA enviando email a um dos Contactos**

## CONTACTOS

Fisioterapeutas:

Ricardo Amorim (91-7331149)

[ricardoamorim@fisioglobal.espinho.in](mailto:ricardoamorim@fisioglobal.espinho.in)

Pedro Harry Leite (96-6367055)

[pharryleite@portugalmail.pt](mailto:pharryleite@portugalmail.pt)

Manuel Paquete (93-4263651)

[manuel\\_paquete@hotmail.com](mailto:manuel_paquete@hotmail.com)