



Benvinguts a la Biblioteca de la UdG

Què cal fer per ser usuari de la Biblioteca

Passeu pel taulell d'informació de qualsevol de les biblioteques de la UdG, i ompliu el formulari que us donaran.

Porteu el DNI i el carnet que us acredita com a membre del col·legi professional.

Us donarem un codi d'usuari que us identifiquen com a usuari de la biblioteca per un període d'un any

ELS SERVEIS

Informació bibliogràfica

Us oferim orientació sobre el funcionament i serveis de la Biblioteca i ajuda per obtenir la informació i els documents que necessiteu. El personal bibliotecari atindrà les vostres consultes des del taulell, el telèfon i el correu electrònic.

Consulta de documents a la Biblioteca:

Cerqueu al catàleg de la UdG (per autor, títol, matèria, etc.) i anoteu la signatura dels documents que us interessin. La signatura és el codi que us permetrà localitzar el document dins les prestatgeries de la biblioteca

Consulta de Catàlegs

Accés al Catàleg Col·lectiu de les Universitats de Catalunya (CCUC), a REBIUN (biblioteques universitàries espanyoles) i a catàlegs de biblioteques de tot el món, a través de la nostra pàgina web.

Préstec

Podeu fer ús del servei de préstec en les següents condicions :

Us podeu endur fins a 3 documents per un període d'una o dues setmanes (depèn de la biblioteca), prorrogables si ningú més no ha demanat el document. Per endur-vos documents en préstec, adreceu-vos al taulell de la biblioteca amb el carnet.

Obtenció de documents d'altres biblioteques (SOD)

Us podem aconseguir els documents que no trobeu a la Biblioteca de la UdG : Si ens doneu la referència bibliogràfica, us proporcionem l'article o el llibre que necessiteu. Feu les vostres sol·licituds a través de la pàgina web d'obtenció de documents.

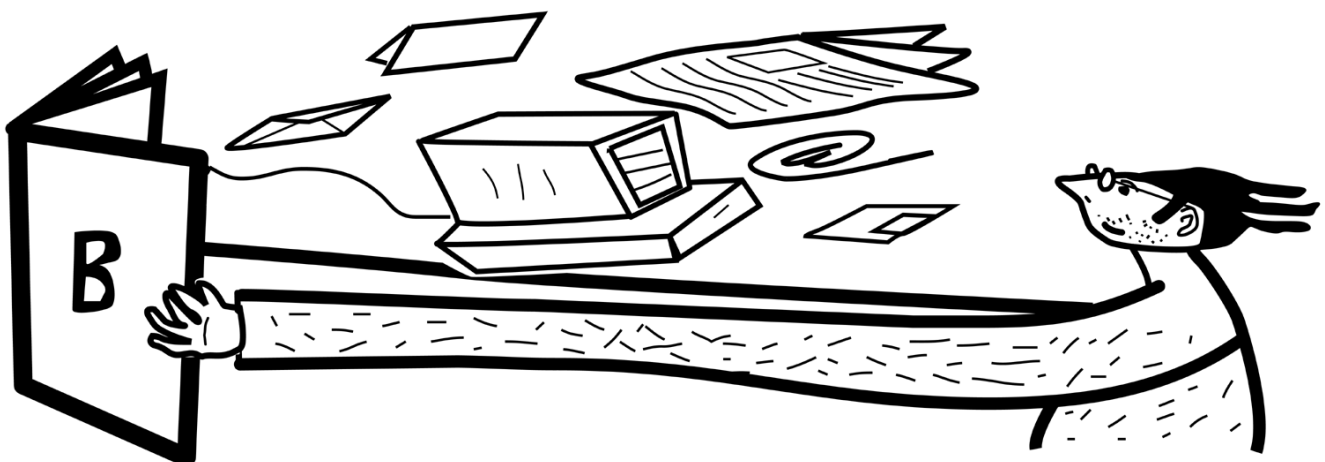
Aquest servei està sotmès a tarifes, que podeu consultar al web de la biblioteca.

Formació d'usuaris

Sessions i cursos de funcionament de bases de dades, recursos i serveis. Consulteu el web de la biblioteca

Accés a Internet

Podeu navegar per la xarxa des dels ordinadors de la Biblioteca. La nostra pàgina web us ofereix una selecció de recursos per àmbits temàtics.



ADRECES I HORARIS DE LES BIBLIOTEQUES DE LA UdG

Biblioteca Barri Vell

(Orientada als estudis de la Facultat de Lletres, Psicologia, Pedagogia, Psicopedagogia, Educació Social i Turisme)

Pl. Ferrater Mora 1.

17071 GIRONA.

972 41 80 30

barrivell@bib.udg.es

Horari:

de dilluns a divendres de 8 a 21.30 h

caps de setmana i festius de 9 a 20.45 h.

Cartoteca

Pl. Ferrater Mora, 1, 3a planta.

17071 Girona

972 41 82 29

cartoteca@bib.udg.es

Horari: de dilluns a divendres, de 9 a 20 h.

Biblioteca Emili Grahit

(Orientada als estudis de Mestre i Infermeria)

c/Emili Grahit, 77.

17071 GIRONA.

972 41 83 49

emiligravit@bib.udg.es

Horari:

de dilluns a divendres de 8 a 21.30 h.

dissabtes de 8 a 14.45 h.

Biblioteca Montilivi.

(Orientada als estudis de la Facultat de Ciències, la Facultat de Dret, la Facultat de Ciències Econòmiques i Empresariales i l'Escola Politècnica Superior.)

Campus Montilivi.

17071 GIRONA.

972 41 83 98

montilivi@bib.udg.es

Horari:

de dilluns a divendres de 8 h. a 21.30 h.;

caps de setmana i festius de 9 a 20.45 h.

en exàmens fins les 3h. de la matinada

Centre de Documentació Europea

(dins la Biblioteca Montilivi)

972 41 82 18

cde@bib.udg.es

de dilluns a divendres de 8 h. a 21.30 h.;

caps de setmana i festius de 9 a 20.45 h.

<http://biblioteca.udg.es>